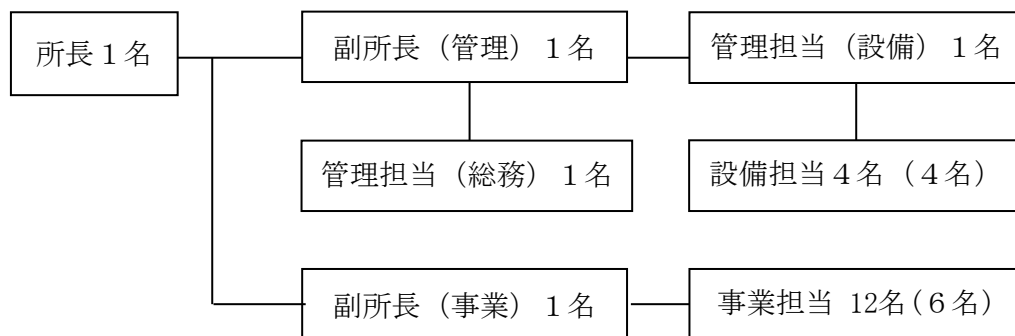


令和7年度 愛川ふれあいの村 人員配置計画



* () 内は、非常勤職員（嘱託非常勤職員、パート職員、アルバイト）の内数

<内訳>

| 雇用形態 | 人数 | 備考 |
|--------|----|--------------------|
| 常勤職員 | 11 | 嘱託職員（常勤）含む |
| 非常勤職員 | 10 | 嘱託職員（非常勤）、パート職員を含む |
| 日々雇用職員 | 0 | 通期アルバイト |
| 合計 | 21 | |

※日々雇用職員（短期3ヶ月以内）の配置を除く