

ウォークラリー（WR）

# 半原神社コース（WR）

全行程約 2.6 kmのコースです。

半原地区の歴史や自然について学ぶこともできます。

対象	小学生以上
時間のめやす	2 時間程度
持ちもの	コマ図（別紙・必要枚数のコピーをご用意ください）・えんぴつ（各班 1 本） バインダー（コマ図用・必要に応じて） その他、帽子、雨具、水筒など野外活動に必要なもの
進め方	・得点は各チェックポイント(CP)に設けられた問題の得点(@20 点×5 問=100 点)と標準時間との差異(標準タイムを 100 点として、増減 1 分ごとに-2 点として計算)で算出します。 ・標準タイムは参考となるものを示していますが、下見をして適宜設定してください。

## コース 1 周(2.6km) 参考標準時間：60 分

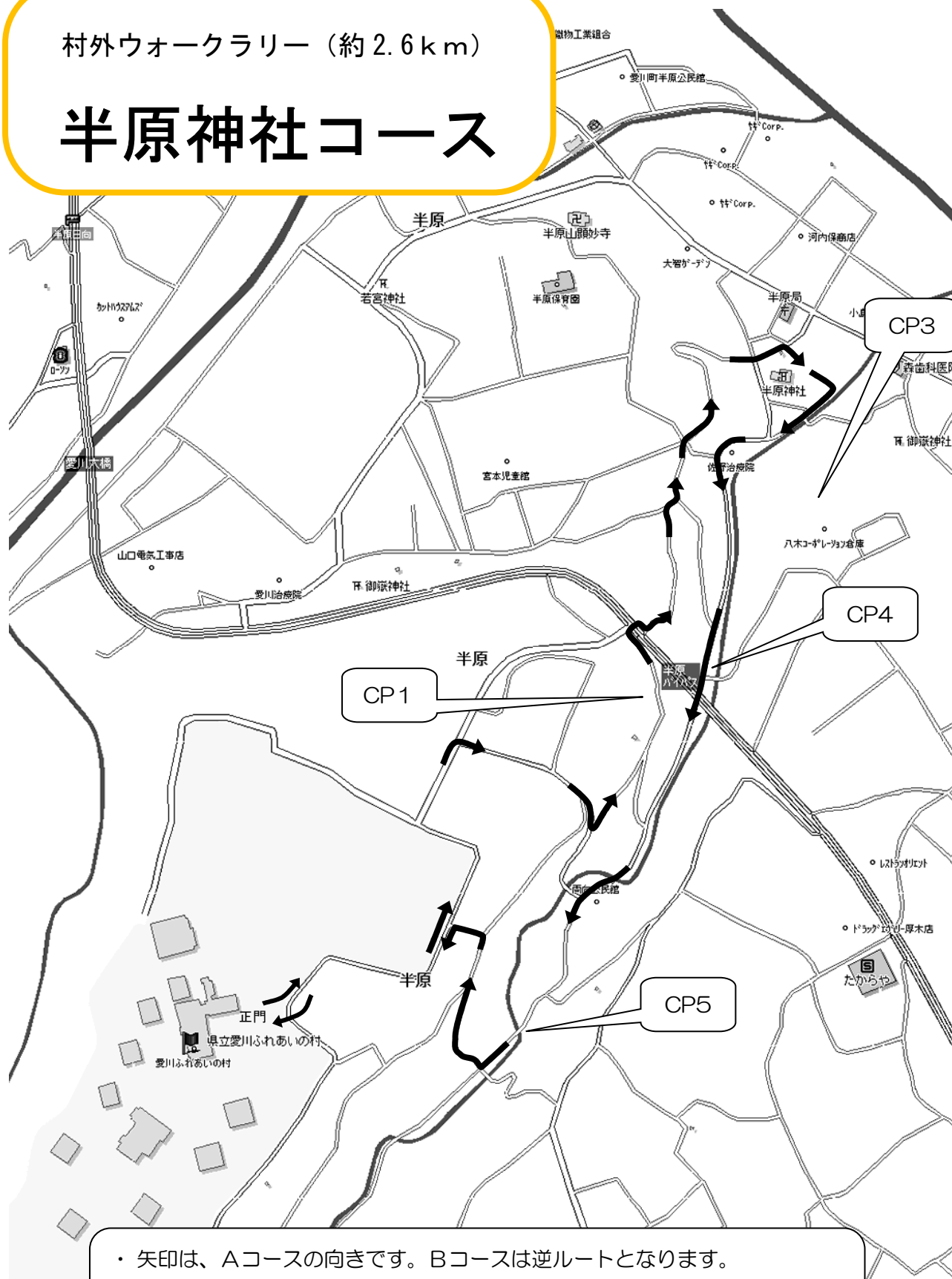
※B コースは A コースの逆回りのルートです。( ) 内は B コースの番号です。

問題の答え

チェックポイント	問 題	答 え
CP 1 (5)	ここは半原小学校が最初にできた場所です。 半原小学校がここから移転したのはいつですか？	明治 12 年
CP 2 (4)	この付近には坂がたくさんあって、それぞれ名前がついています。この坂の名前は何ですか？	なんにょう坂
CP 3 (3)	ここにある大木は、何という木ですか？	トウカエデ
CP 4 (2)	ここは「〇〇〇の里」と呼ばれています。水のきれいなこの場所は、何と呼ばれているでしょう？	ホタル（の里）
CP 5 (1)	この辺りは、ある植物の自生地になっています。 何という植物ですか？	カタクリ

村外ウォークラリー（約 2.6 km）

# 半原神社コース



- ・ 矢印は、Aコースの向きです。Bコースは逆ルートとなります。
- ・ チェックポイントについては、Aコースの番号です。Bコースは逆の順番で巡る形になります。

このアクティビティシートは、愛川ふれあいの村利用者に役立つ活動情報を提供するためのものです。  
目的外の使用、内容の改変、WEB 等への転載を禁じます。

©神奈川県立愛川ふれあいの村 指定管理者：東急コミュニティー・国際自然大学校グループ

# 村外ウォークラリー 半原神社 A コース

グループ名	班のメンバー：
スタート時間：                  時                  分	かかった時間：                                  時間                  分
ゴール 時間：                  時                  分	

チェック ポイント	問 題	答 え
CP 1	ここは半原小学校が最初にできた場所です。 半原小学校がここから移転したのはいつですか？	
CP 2	この付近には坂がたくさんあって、それぞれ名前がついています。この坂の名前は何ですか？	
CP 3	ここにある大木は、なんという木ですか？	
CP 4	ここは「〇〇〇の里」と呼ばれています。水のきれいなこの場所は、なんと呼ばれているでしょう？	
CP 5	このあたりは、ある植物の自生地になっています。何という植物ですか？	

## ●注意事項

- ・現在地がわからなくなったら、わかるところまで戻りましょう。
- ・グループの仲間と相談しながらすすめましょう。
- ・他人の敷地や、畑などに勝手に入ったり、ゴミを投げ捨ててはいけません。
- ・広がらずに一列で歩きましょう。歩道がある場合は、歩道を歩きましょう。
- ・コマ図の「●」印は現在地です。
- ・次のポイントに着くまでは、進行方向を示す「↑」に沿って直進します。

チェックポイント 問題得点                          点	タイム得点                                  点	総合評価                                  点
		順位                                  位

このアクティビティシートは、愛川ふれあいの村利用者に役立つ活動情報を提供するためのものです。  
目的外的使用、内容の改変、WEB 等への転載を禁じます。

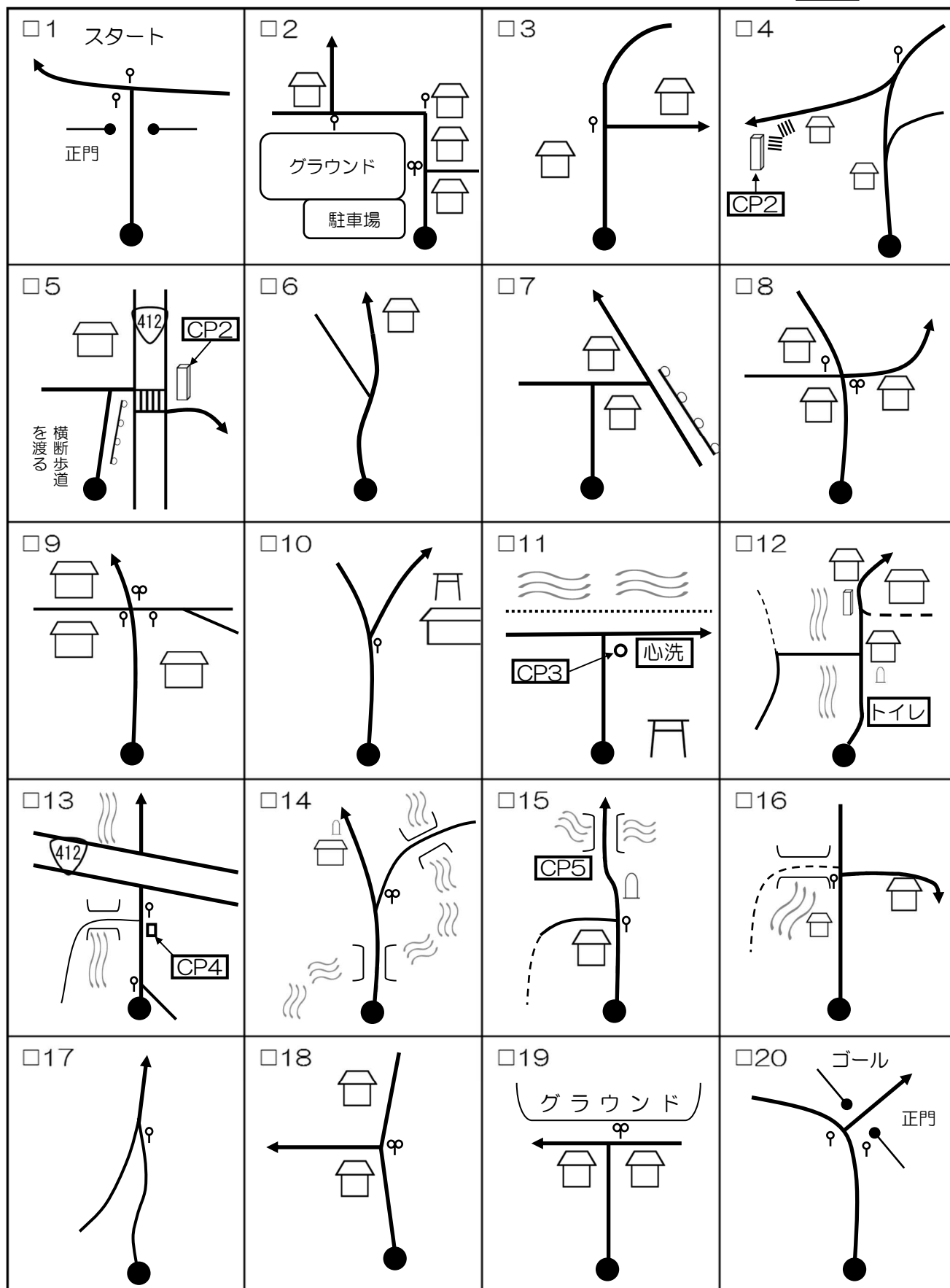
©神奈川県立愛川ふれあいの村 指定管理者：東急コミュニティー・国際自然大学校グループ

## 半原神社 A コース

緊急連絡先

愛川ふれあいの村 046-281-1611

♀カーブミラー ♀石碑 ♀鳥居 ♀建物 CP1 チェックポイント



このアクティビティシートは、愛川ふれあいの村利用者に役立つ活動情報を提供するためのものです。

目的外の使用、内容の改変、WEB 等への転載を禁じます。

©神奈川県立愛川ふれあいの村

指定管理者：東急コミュニティー・国際自然大学校グループ

# 村外ウォークラリー 半原神社Bコース

グループ名	班のメンバー：
スタート時間：            時            分	かかった時間：
ゴール 時間：            時            分	時間            分

チェック ポイント	問 題	答 え
CP1	このあたりは、ある植物の自生地になっています。 何という植物ですか？	
CP2	ここは「〇〇〇の里」と呼ばれています。 水のきれいなこの場所は、なんと呼ばれているでしょう？	
CP3	ここにある大木は、なんという木ですか？	
CP4	この付近には坂がたくさんあって、それぞれ名前がついています。この坂の名前は何か？	
CP5	ここは半原小学校が最初にできた場所です。 半原小学校がここから移転したのはいつですか？	

## ●注意事項

- ・現在地がわからなくなったら、わかるところまで戻りましょう。
- ・グループの仲間と相談しながらすすめましょう。
- ・他人のや、畑などに勝手に入ったり、ゴミを投げ捨ててはいけません。
- ・広がらずに一列で歩きましょう。歩道がある場合は、歩道を歩きましょう。
- ・コマ図の「●」印は現在地です。
- ・次のポイントに着くまでは、進行方向を示す「↑」に沿って直進します。

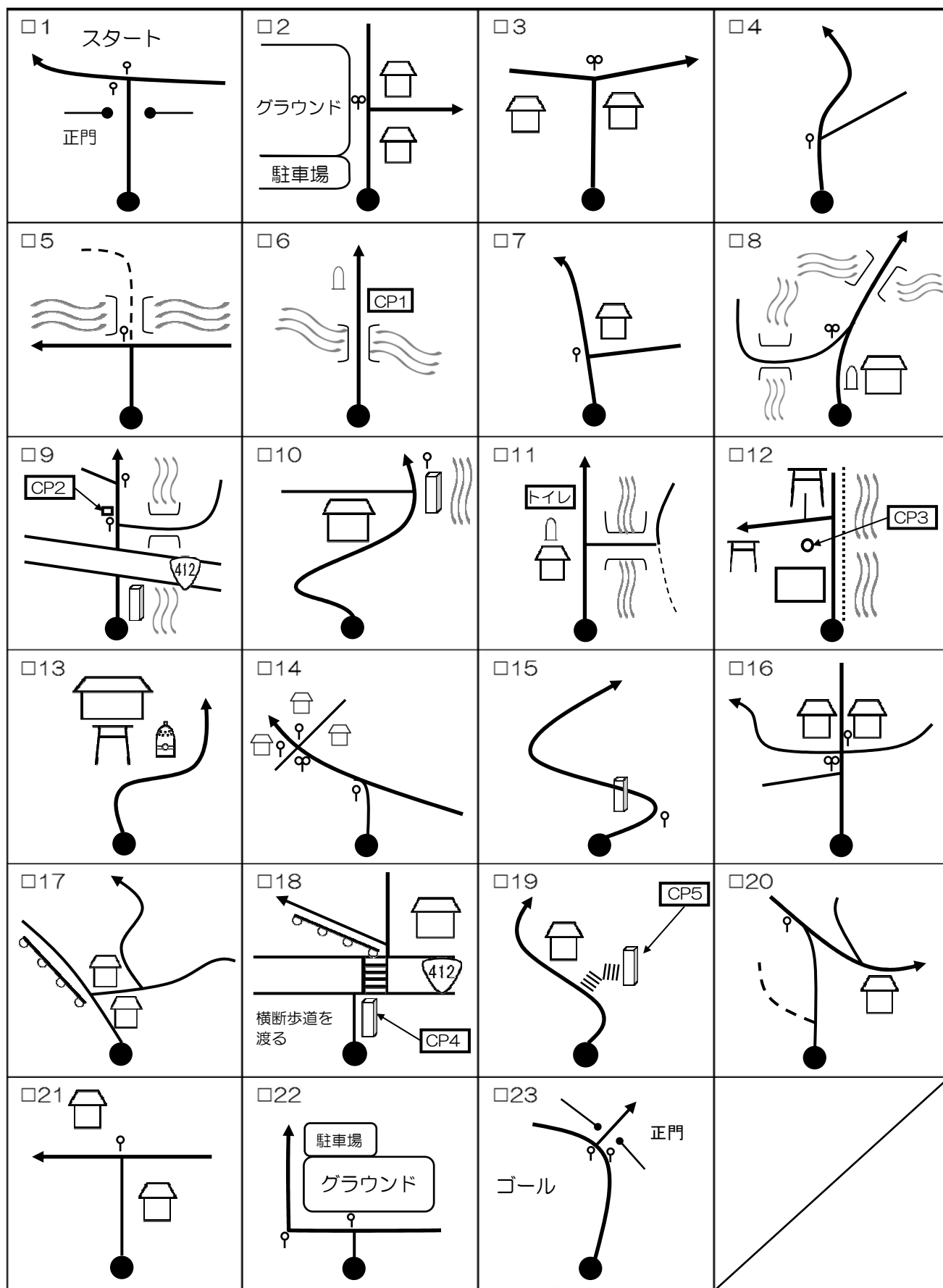
チェック 問題得点	点	タイム得点	点	総合評価	点
				順位	位

# 半原神社 Bコース

緊急連絡先

愛川ふれあいの村 046-281-1611

♀カーブミラー ♂石碑 ㊦鳥居 ㊧建物 CP1 チェックポイント



このアクティビティシートは、愛川ふれあいの村利用者に役立つ活動情報を提供するためのものです。

目的外的使用、内容の改変、WEB 等への転載を禁じます。

©神奈川県立愛川ふれあいの村

指定管理者：東急コミュニティー・国際自然大学校グループ