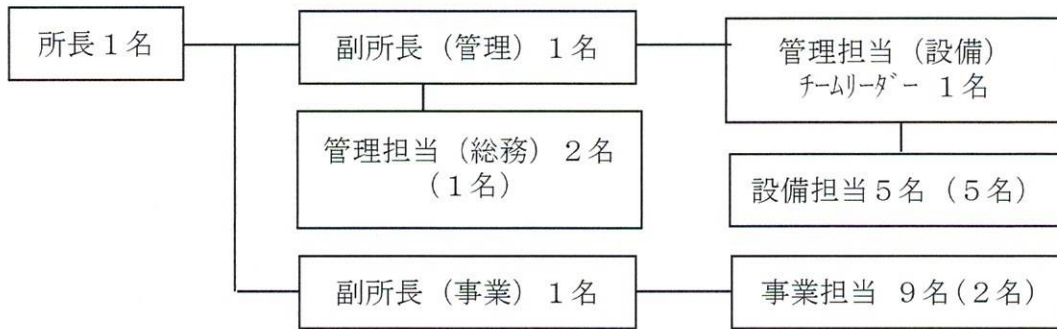


平成31年度 愛川ふれあいの村 人員配置計画



\* ( ) 内は、非常勤職員（嘱託非常勤職員、パート職員、アルバイト）の内数

<内訳>

雇用形態	人数	備考
常勤職員	12	嘱託職員（常勤）含む
非常勤職員	7	嘱託職員（非常勤）、パート職員を含む
日々雇用職員	3	通期アルバイト
合計	22	

※日々雇用職員（短期3ヶ月以内）の配置を除く