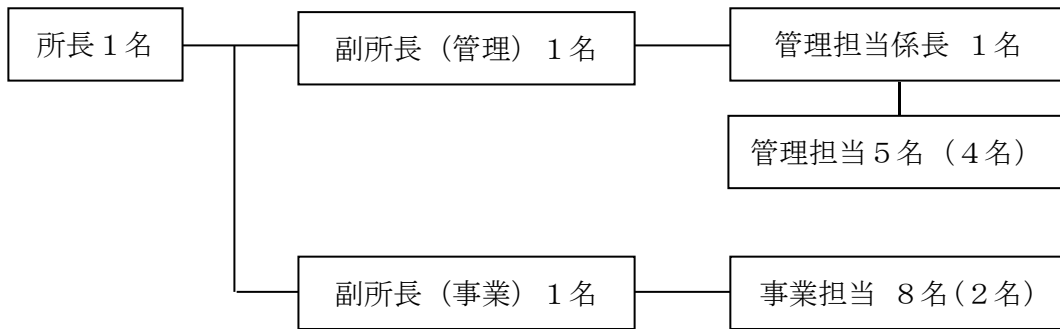


平成29年度 愛川ふれあいの村 人員配置計画 平成29年3月1日～



\* ( ) 内は、非常勤職員（嘱託非常勤職員、パート職員、アルバイト）の内数

<内訳>

| 雇用形態   | 人数 | 備考                 |
|--------|----|--------------------|
| 常勤職員   | 11 | 嘱託職員（常勤）含む         |
| 非常勤職員  | 5  | 嘱託職員（非常勤）、パート職員を含む |
| 日々雇用職員 | 1  | 通期アルバイト            |
| 合計     | 17 |                    |

※日々雇用職員（短期3ヶ月以内）の配置を除く